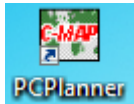


C-MAP PC-Planner Routen Konvertierung

Was benötigt wird:

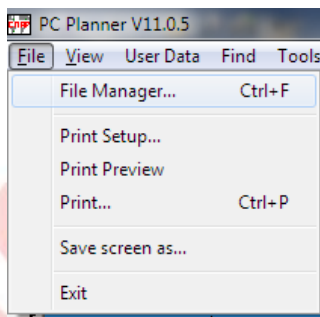
- Seatec NAV6 Firmware Update Vers.: **12.05.25** oder höher.
Sie können sich das letzte Firmware Update unter www.svb.de herunterladen.
- Das Programm „odf_120416.exe“
Sie können sich das letzte Firmware Update unter www.svb.de herunterladen.

1. Starten Sie den PC-Planner.

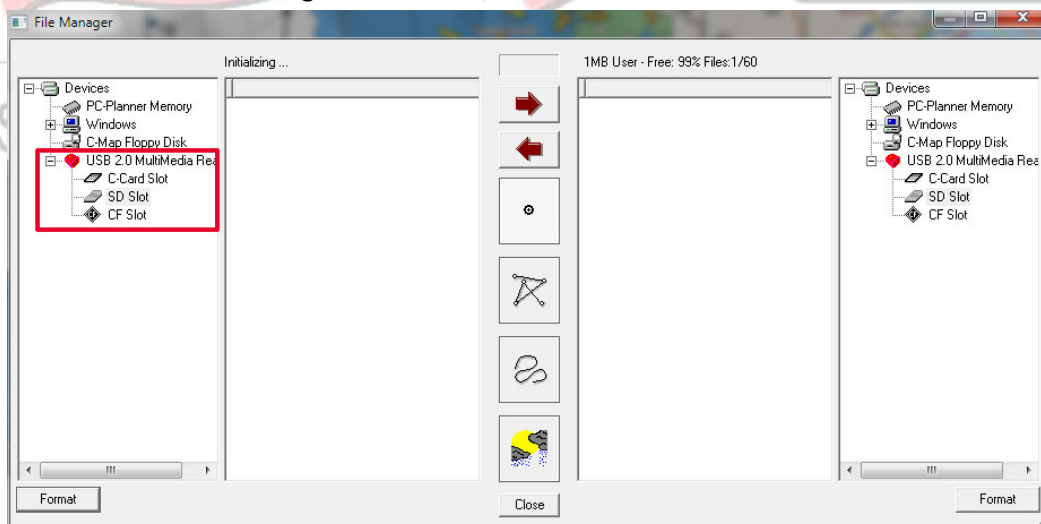


2. Erstellen Sie eine Route.

3. Wählen Sie am oberen, linken Bildschirmrand „File“ → „File Manager“.

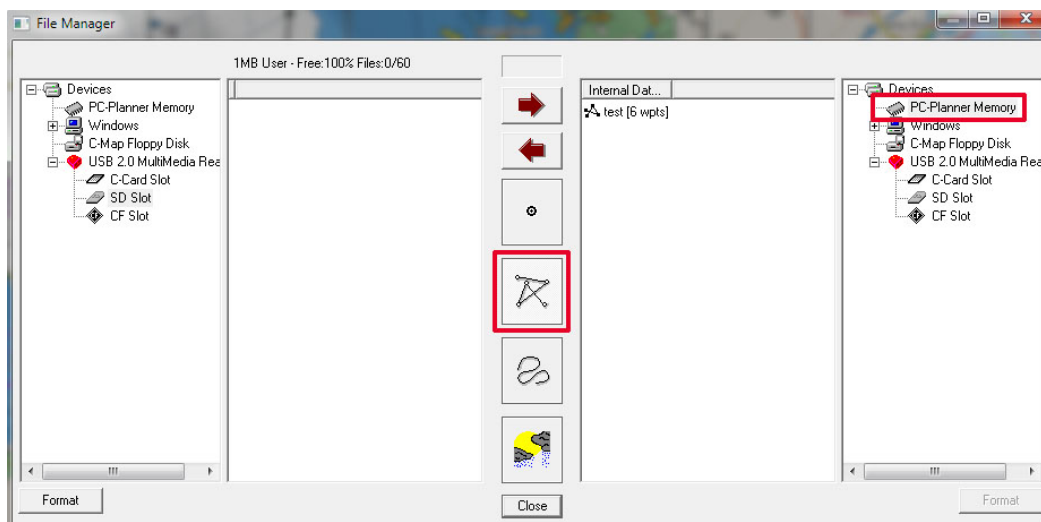


4. Wählen Sie im File Manager im äußeren, linken Fenster den Punkt „USB 2.0 Multimedia Reader“ → „SD Slot“

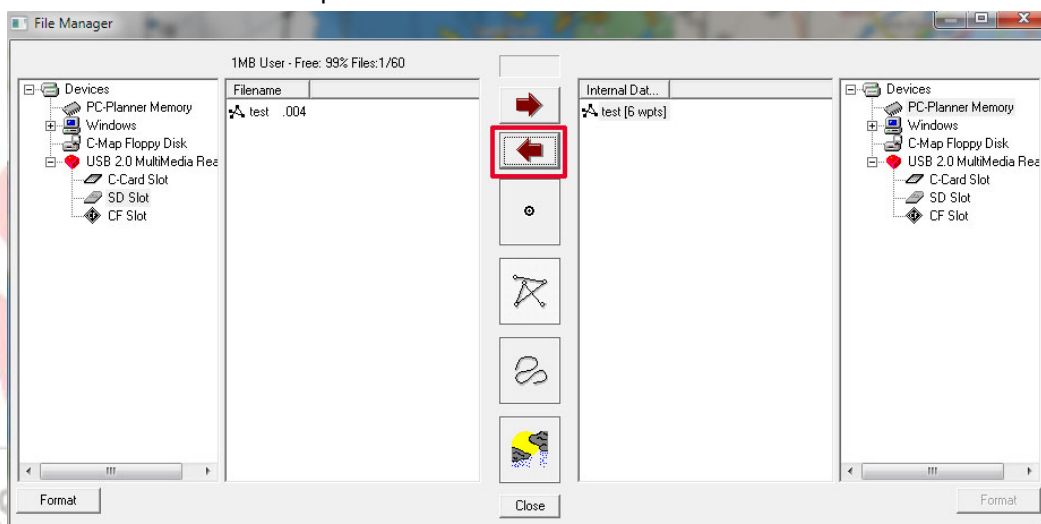


5. Klicken Sie nun links unten auf den Button „Format“ und bestätigen Sie die angezeigten Warnmeldungen.

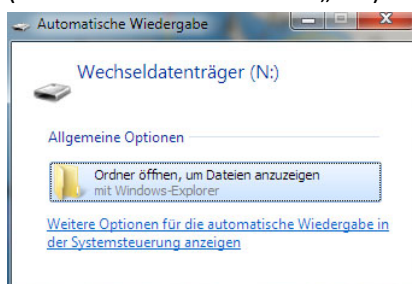
- Im äußeren, rechten Fenster klicken Sie nun auf „PC-Planner Memory“ und im Anschluss wählen Sie in der mittleren Leiste den Punkt Routen aus.



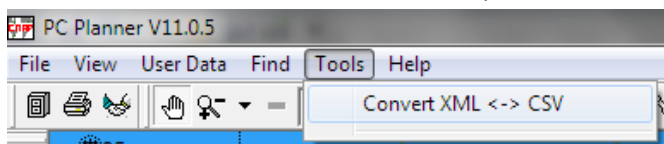
- Es wird nun im zweiten Fenster von rechts die zuvor erstellte Route angezeigt. Klicken Sie auf die Route um diese auszuwählen und kopieren Sie die Route auf die SD-Karte in dem Sie auf den Pfeil nach Links drücken.



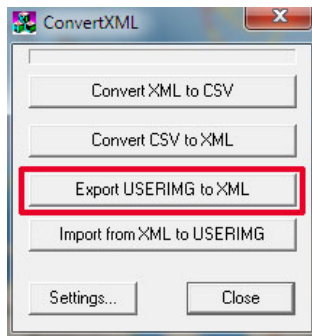
- Schließen Sie den File Manager und entfernen Sie die C-MAP SD Karte aus dem Multimedia-Reader.
- Legen Sie die C-MAP SD Karte in ein handelsübliches Lesegerät ein, die Karte wird nun als Laufwerk erkannt (in unserem Fall Laufwerk „N:“).



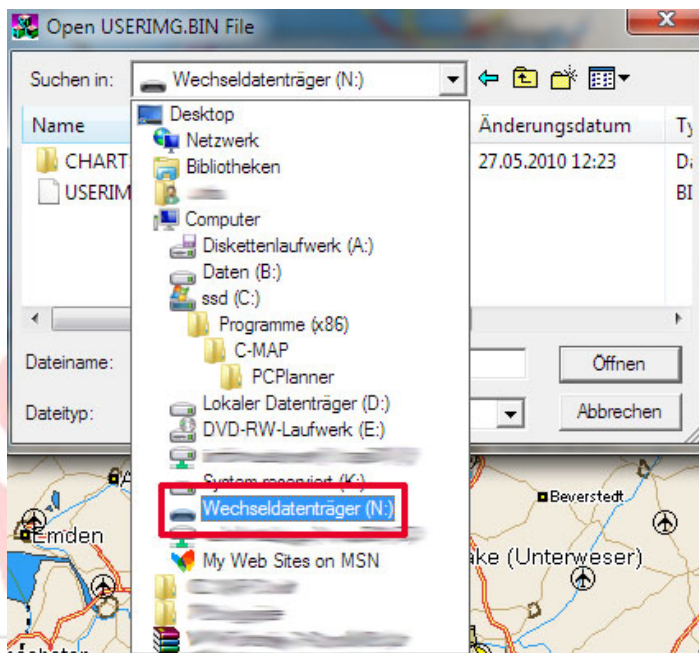
- Klicken Sie im PC-Planner auf den Menüpunkt „Tools“ → „Convert XML <-> CSV“.



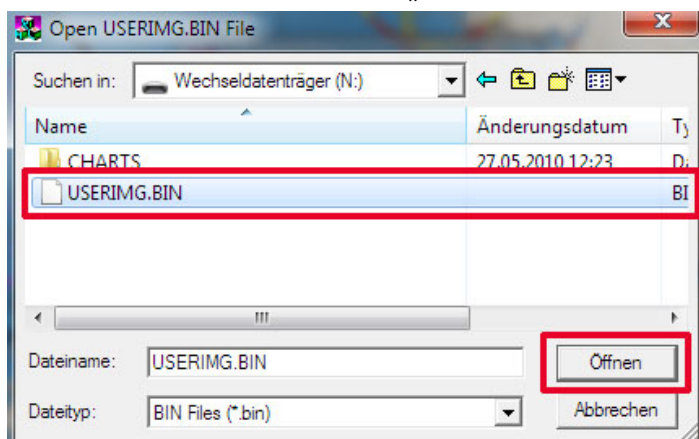
11. Im folgenden Fenster wählen Sie die Menüpunkt „Export USERIMG to XML“ aus.



12. Wählen Sie in der oberen Bildleiste das Laufwerk der eingelegten SD Karte aus (siehe Punkt 9) in unserem Fall Laufwerk „N:“

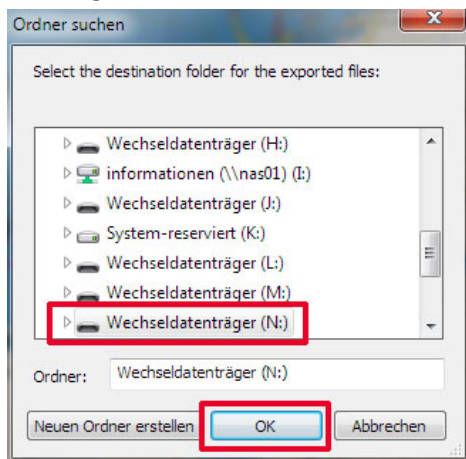


13. Im unteren Teil des Fensters sehen Sie nun die auf der SD-Karte gespeicherte Datei „USERIMG.BIN“, wählen Sie diese aus und drücken Sie auf „Öffnen“.

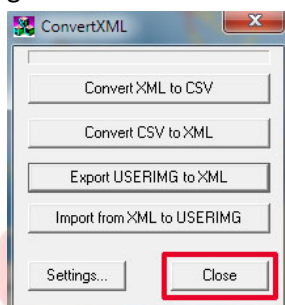


14. Im nächsten Fenster können Sie den Speicherort für die zu konvertierende XML Datei auswählen, der Einfachheit halber speichern wir die Datei ebenfalls auf der C-MAP SD-Karte (in unserem Fall Laufwerk „N“).

Bestätigen Sie die Auswahl mit „OK“.



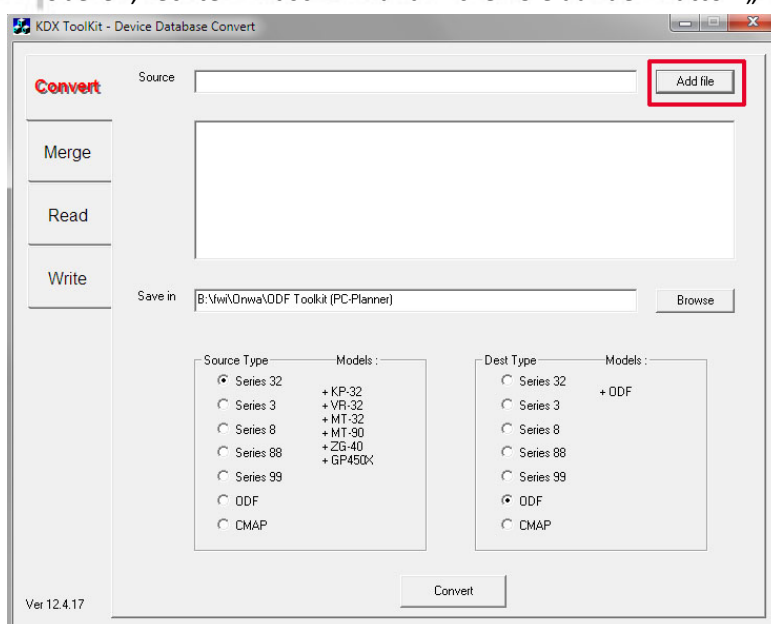
15. Schließen Sie das Fenster das „Convert XML“ mit einem Klick auf „Close“. Anschließend können Sie das gesamte PC-Planner Programm schließen.



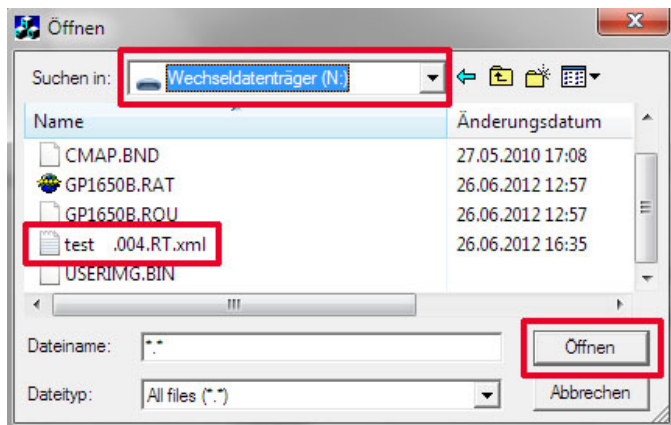
16. Starten Sie nun das Programm „odf_120417.exe“

Name	Änderungsdatum	Typ	Größe
KDX Toolkit Readme.pdf	01.05.2012 19:42	Adobe Acrobat-D...	19 KB
odf_120417.exe	17.04.2012 15:58	Anwendung	676 KB

17. Im oberen, rechten Bildschirmrand klicken Sie auf den Button „Add file“

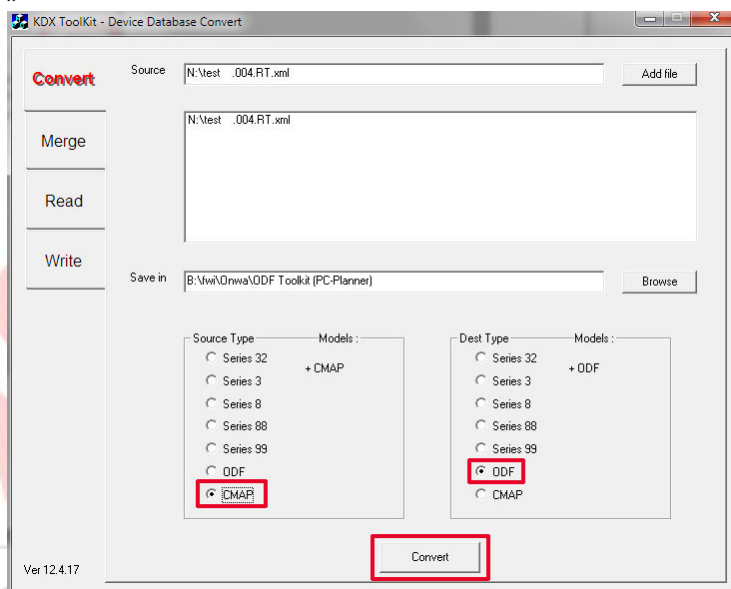


18. Wählen Sie nun das Laufwerk der eingelegten SD Karten aus (siehe Punkt 9) in unserem Fall Laufwerk „N:“, es werden Ihnen die auf der SD-Karte enthaltenen Dateien angezeigt.
Wählen Sie die Datei „ROUTENNAME .004.RT.xml“ aus und klicken Sie auf „Öffnen“.



(Die Dateibezeichnung kann je nach Routenname variieren).

19. Wählen Sie nun im unteren Teil des Fensters den Punkt „C-MAP“ aus und klicken Sie auf den Button „Convert“.



20. Sie können nun das Programm schließen.

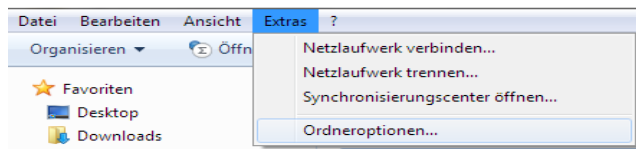
21. Im Ordner des Programms „odf_120417.exe“ finden Sie nun eine Datei mit dem Namen „ROUTENNAME .004.RT.xml.odf“

Name	Änderungsdatum	Typ	Größe
KDX Toolkit Readme.pdf	01.05.2012 19:42	Adobe Acrobat-D...	19 KB
odf_120417.exe	17.04.2012 15:58	Anwendung	676 KB
test .004.RT.xml.odf	26.06.2012 16:50	OpenDocument F...	1 KB

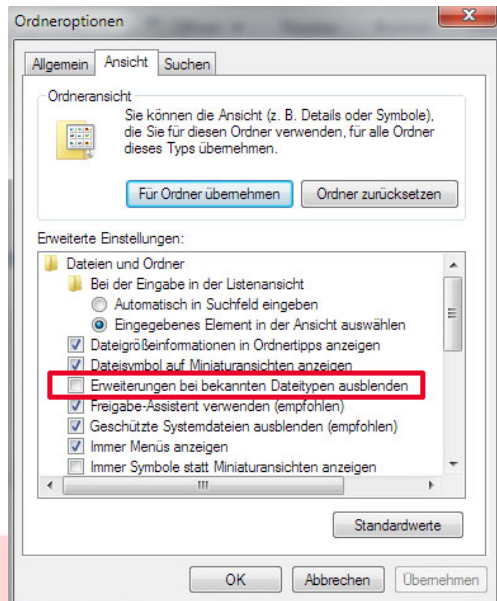
(Die Dateibezeichnung kann je nach Routenname variieren).

22. Prüfen Sie ob der Windows Explorer Dateieindungen ausblendet in dem Sie wie folgt vorgehen:

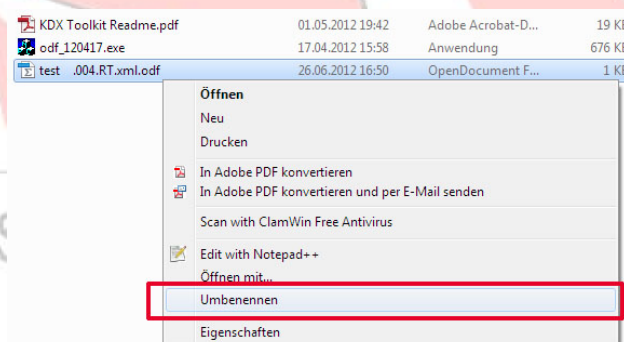
- a. Klicken Sie im Explorer Fenster auf „Extras“ → „Ordneroptionen“



- b. Wählen Sie nun die Registerkarte „Ansicht“ und prüfen Sie ob der Haken bei „Erweiterungen bei bekannten Dateitypen ausblenden“ deaktiviert ist.



23. Klicken Sie mit der rechten Maustaste auf diese Datei und wählen Sie „Umbenennen“.



24. Benennen Sie nun die Datei wie folgt um:

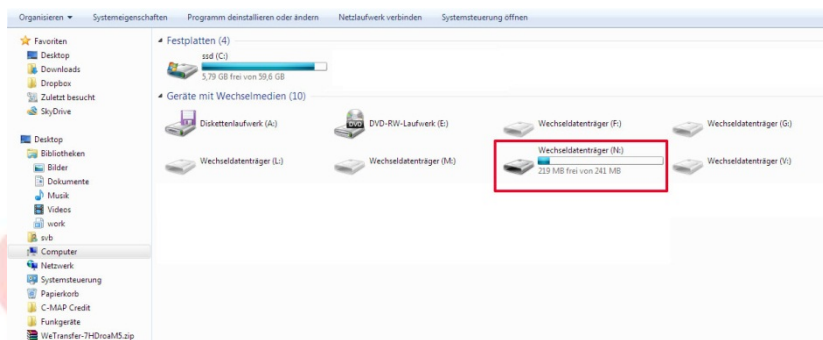
kp622_odf.odf

25. Bestätigen Sie die Eingabe mit der „ENTER“ Taste.

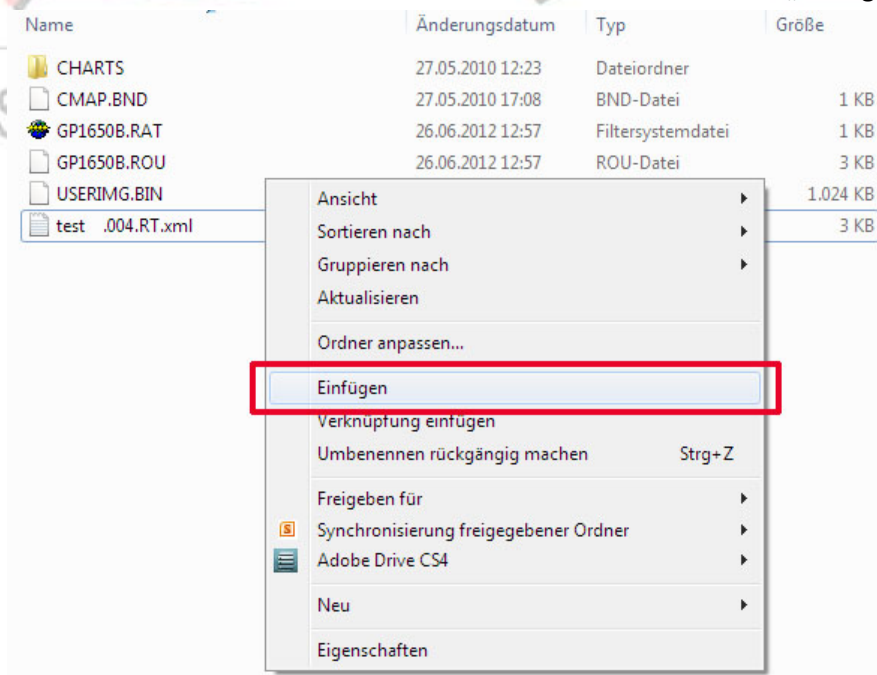
26. Klicken Sie nochmals mit der rechten Maustaste auf die nun umbenannte Datei und wählen Sie „Kopieren“



27. Schließen Sie nun das Explorer-Fenster und öffnen Sie den „Arbeitsplatz“ (WinXP) bzw. „Computer“ (Win 7) und klicken Sie doppelt auf das Laufwerk mit der eingelegten SD Karte (siehe Punkt 9). In unserem Fall Laufwerk „N:“



28. Es öffnet sich ein Fenster welches die Daten anzeigt die auf der SD-Karte vorhanden sind. Klicken Sie mit rechter Maustaste auf eine frei Fläche und wählen Sie den Punkt „Einfügen“.



29. Es sollte nun die in Punkt 24 umbenannte Datei auf der SD Karte vorhanden sein.

Name	Änderungsdatum	Typ	Größe
CHARTS	27.05.2010 12:23	Dateiordner	
CMAP.BND	27.05.2010 17:08	BND-Datei	1 KB
GP1650B.RAT	26.06.2012 12:57	Filtersystemdatei	1 KB
GP1650B.ROU	26.06.2012 12:57	ROU-Datei	3 KB
USERIMG.BIN		BIN-Datei	1.024 KB
test_004.RT.xml	26.06.2012 16:35	XML-Datei	3 KB
kp6299_odf.odf	26.06.2012 16:50	OpenDocument F...	1 KB

30. Sie können nun die Karte aus dem Lesegerät entfernen und die Daten auf Ihren Kartenplotter übertragen.

31. Starten Sie Ihren Kartenplotter und drücken Sie 2x die „Menü“- Taste um ins Hauptmenü zu gelangen und wählen dann Sie den Menüpunkt „Daten“ → „Daten IN“.

SVMB

Spezialversand für Yacht- & Bootszubehör